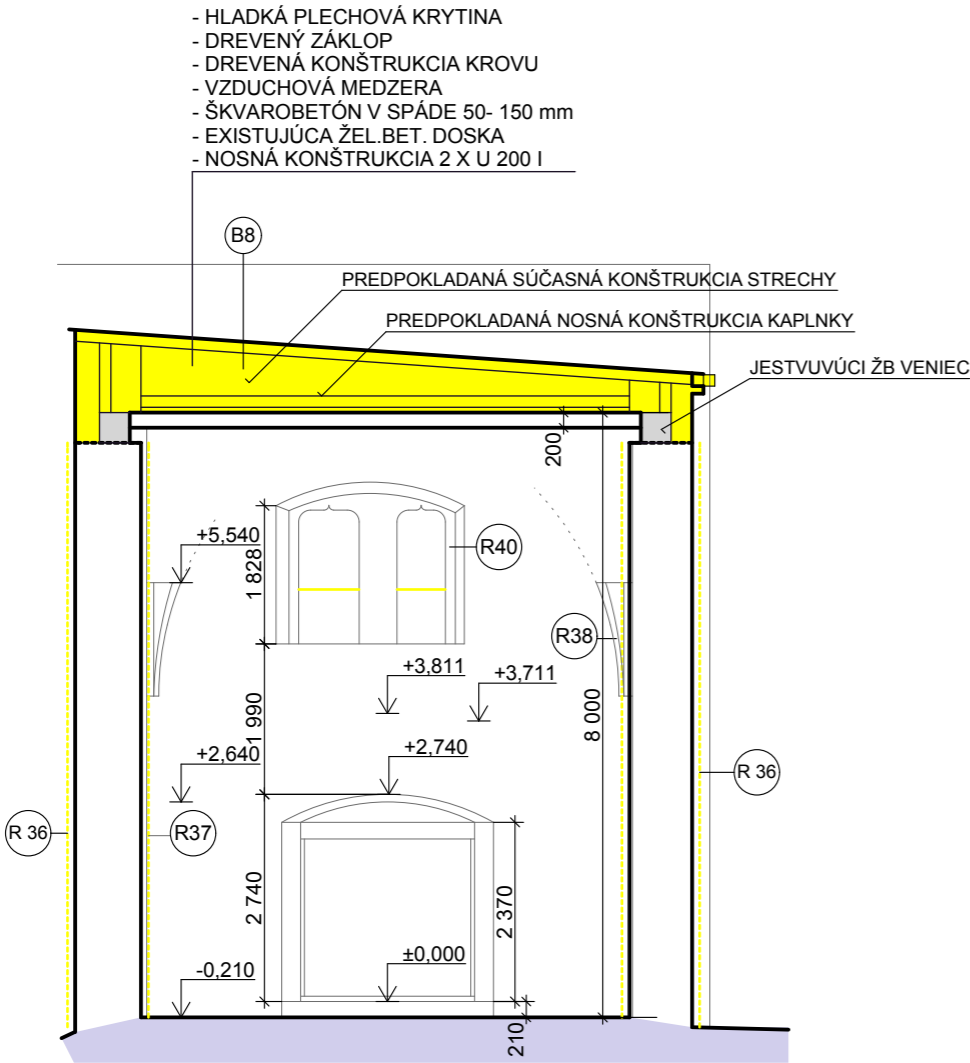


REZ 02-GG - BURACIE PRÁCE



A/ Stavebné objekty:

- SO.01 - románsky palác

SO.02 - západné paláce s kaplnkou

SO.03 - kapitánsky dom (sociálno - hygienické zariadenie)

SO.05A - úpravy plôch nádvorja (spevnené plochy, zelené plochy, opevnenie)

SO.05B - odvedenie dažďovej vody

SO.06 - sanácia hradného brala

- B/ Vnútroareálové rozvody inžinierskych sietí (viažúce sa na stavebné objekty 1-6):

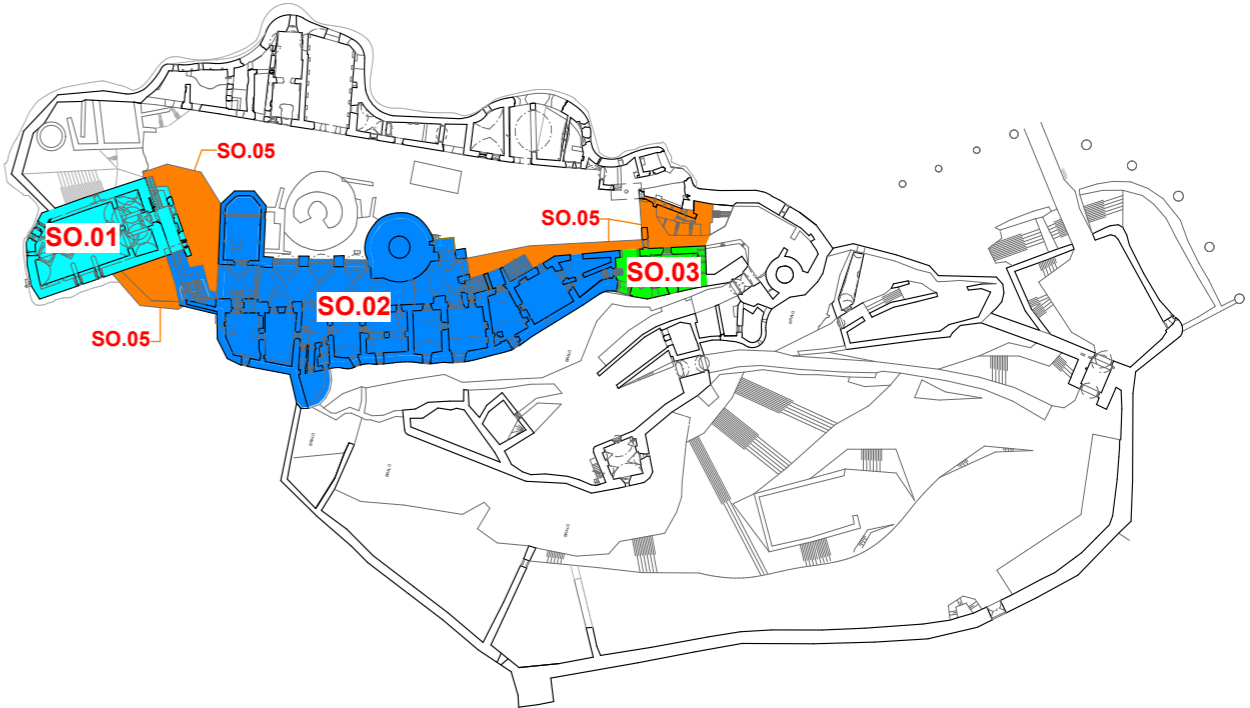
SO.07 - kanalizácia ( delená na splaškovú a dažďovú )

SO.08 - voda

SO.09 - silnoprúdové rozvody

SO.10 - ochrana objektu pred účinkami blesku

SO.11 - slaboprúdové rozvody



LEGENDA BURACÍCH PRÁC:

CHÝBAJÚCE ČISLA - PONECHANÉ ČÍSLOVANIE Z PD PRE SP

- B1 - DEMONTÁŽ OKIEN, ZASKLENÝCH STIEN A DVERÍ

B2 - DEMONTÁŽ ZÁBRADLIA

B3 - DEMONTÁŽ DAŽĎOVÝCH ŽLABOV, ZVODOV A CHRĹIČOV

B4 - DEMONTÁŽ CELÉHO SCHODISKA

B5 - DEMONTÁŽ, OČISTENIE A SPÁTNÉ ULOŽENIE SCHODISKA

B6 - VYBÚRANIE SEKUNDÁRNEHO MURIVA

B7 - VYBÚRANIE ZÁKLENKU NAD DVERAMI

B8 - VYBÚRANIE STREŠNÝCH SKLADIEB PO HORNÚ ÚROVEŇ JESTVUJÚCEJ ŽB DOSKY

B9 - VYBÚRANIE SEKUNDÁRNEHO ATIKOVÉHO MURIVA

B10 - BURANÉ KONŠTRUKCIE

B11 - BURANÉ MURIVO

B12 - JESTVUJÚCE MURIVO, KONŠTURKCIE
- B15 - VYREZANIE DRAŽKY V NAŠĽAPNEJ VRSTVE PODLAHY 100x100 mm

B16 - RUČNÉ ROZOBRATIE PODLAHY NAŠĽAPNEJ VRSTVY VRÁTANE PODKLADNÝCH VRSTIEV /PO KLENBU, RESP. ŽB DOSKU/, SPÁTNÉ POUŽITIE NÁSYPU

B17 - RUČNÉ ROZOBRATIE KAMENNEJ DLAŽBY VRÁTANE PODKLADNÝCH VRSTIEV /PO KLENBU RESP. ŽB DOSKU/, SPÁTNÉ POUŽITIE KAMEŇA A NÁSYPU

B18 - VYBÚRANIE PIESKOVCOVEJ DLAŽBY V ŠÍRKE 350mm NA ZALOŽENIE STUPŇA VIĎ. SO05

B19 - VYBÚRANIE TRAVERTÍNOVÝCH PARAPETNÝCH DOSÁK A ÚPRAVA VONKAJŠIEHO MURIVA VIĎ. STATIKA A DETAILS

B20 - VYBÚRANIE PRIERAZU ROZMEROV 300x300 mm NA HRÚBKU MURIVA

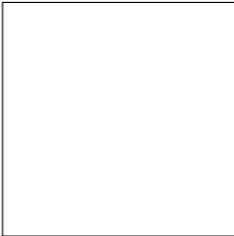
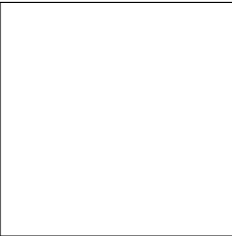
B21 - RUČNÉ ROZOBRATIE KAMENNEJ DLAŽBY VRÁTANE PODKLADNÝCH VRSTIEV, RUČNÉ ROZOBRATIE MURIVA V MIESTE VENCA VIĎ. STATIKA A DETAILS

B22 - DEMONTÁŽ JESTVUJÚCEHO BLESKOZVODU - DONJON

R - PŮVODNÉ PRVKY - ÚPRAVA REŠTAUROVANÍM VIĎ. VÝKRES TABUĽKY - VÝPISY

AUTORIZAČNÁ PEČIATKA

SADA Č.:



±0,000 = 631,50 m.n.m.

DIEL:	ASR
ZODP. PROJEKTANT:	ING.ARCH. M. JANOVSKÁ, ING. ARCH. M. ČUTKOVÁ
PROJEKTANT:	ING.ARCH. M. ČUTKOVÁ, ING. M. RATKOŠ, ING. M. ŠTE

PROJEKT

ING. ARCH. MÁRIA ČUTKOVÁ

AUTORIZOVANÝ ARCHITEKT SKA

tel.: 00421 51 77 22 790

e-mail: cutkova@gmail.com

AUTORI:	ING.ARCH. M. JANOVSKÁ, ING.ARCH. M. ČUTKOVÁ, ING.ARCH. J. DOLEJŠÍ
SPOLUAUTORI:	ING.ARCH. R. BUČKO, ING.ARCH. M. DZURILLA, ING. V. SLOWIKOVÁ
HL. PROJEKTANT:	ŠTÚDIO J + J, s.r.o., VYSOKÁ 65, 054 01 LEVOČA
ZODP. PROJEKTANT:	ING.ARCH. MAGDALÉNA JANOVSKÁ
INVESTOR:	SLOVENSKÉ NÁRODNÉ MÚZEUM, VAJANSKÉHO NÁBREŽIE Č. 2, P.O.BOX 13, 810 06 BRATISLAVA 16
NÁZOV AKCIE:	REKONŠTRUKCIA SPIŠSKÉHO HRADU, ROMÁNSKY PALÁC A ZÁPADNÉ PALÁCE
	PROJEKTOVÁ DOKUMENTÁCIA PRE REALIZÁCIU STAVBY
ČAŠŤ:	E - DOKUMENTÁCIA STAVEBNÝCH OBJEKTOV
OBJEKT:	SO.02
DIEL:	ASR
OBSAH VÝKRESU :	REZ 02-GG - BURACIE PRÁCE



STUPEŇ:	RP
DÁTUM :	09/2011
MIERKA :	1 : 100
ZÁK. Č.:	02/2011
FORMÁT :	2 x A4
VÝKR. Č.:	11.